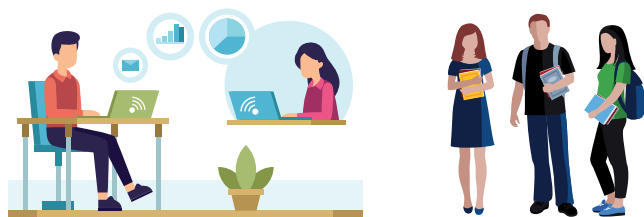


# L'AGENDA DU DÉCONFINEMENT

## ETAPE 1 /

### 3 MAI

- Couvre-feu maintenu
- Télétravail maintenu
- Statu quo sur les commerces
- Réouverture des collèges avec une demi-jauge pour les classes de 4<sup>e</sup> et 3<sup>e</sup>
- Réouverture des lycées en demi-jauge
- Fin de l'attestation pour les déplacements en journée
- Levée des restrictions pour les déplacements inter-régionaux



## ETAPE 2 / Sauf situation sanitaire départementale dégradée

### 19 MAI

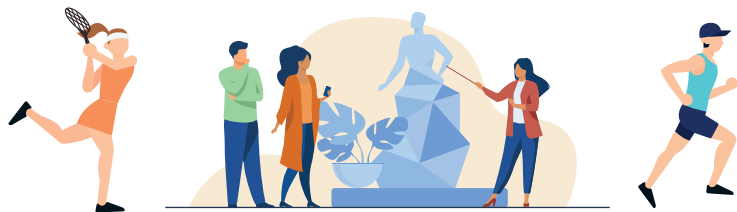
- Couvre-feu décalé à 21h
- Télétravail maintenu
- Réouverture\* des commerces
- Réouverture des terrasses, tables de 6 personnes maximum
- Réouverture\* des musées, monuments, cinémas, théâtres, salles de spectacles avec public assis (800 intérieur, 1 000 extérieur)
- Réouverture\* des établissements sportifs de plein air et couverts pour les spectateurs (800 intérieur, 1 000 extérieur)
- Reprise des activités sportives dans les lieux couverts et de plein air avec les protocoles adaptés
- Rassemblement de plus de 10 personnes interdits



## ETAPE 3 / Sauf situation sanitaire départementale dégradée

### 9 JUIN

- Couvre-feu à 23h
- Assouplissement du télétravail
- Réouverture\* des cafés et restaurants, tables de 6 personnes maximum
- Possibilité d'accueillir jusqu'à 5 000 personnes dans les lieux et les établissements sportifs (pass sanitaire)
- Réouverture\* des salles de sport et élargissement de la pratique sportive aux sports de contact en plein air et sans contact en intérieur
- Réouverture\* des salons et foires d'exposition, possibilité d'accueillir jusqu'à 5 000 personnes (pass sanitaire)
- Accueil des touristes étrangers avec pass sanitaire



## ETAPE 4 / Sauf situation sanitaire départementale dégradée

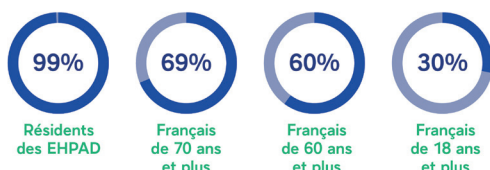
### 30 JUIN

- Fin du couvre-feu
- Fin des limitations de jauge selon la situation sanitaire locale dans les établissements recevant du public, maintien des gestes barrières et de la distanciation sociale
- Possibilité d'accéder à tout événement rassemblant plus de 1 000 personnes en extérieur et en intérieur (pass sanitaire)
- Limite maximale de public présente adaptée aux événements et à la situation sanitaire locale
- Les discothèques demeurent fermées



\* Les réouvertures sont conditionnées au respect de jauges et protocoles adaptés à chaque lieu et activité

#### ILS ONT REÇU UNE DOSE DE VACCIN



#### LE PASS SANITAIRE

Il regroupera votre résultat de test ou votre certificat de vaccination. Il pourrait permettre de voyager ou participer à un grand événement à partir de juin.

Il sera disponible via **TousAntiCovid** (carnet) début juin.

Les certificats sur papier seront toujours valables.



#### CALENDRIER DE LA VACCINATION

